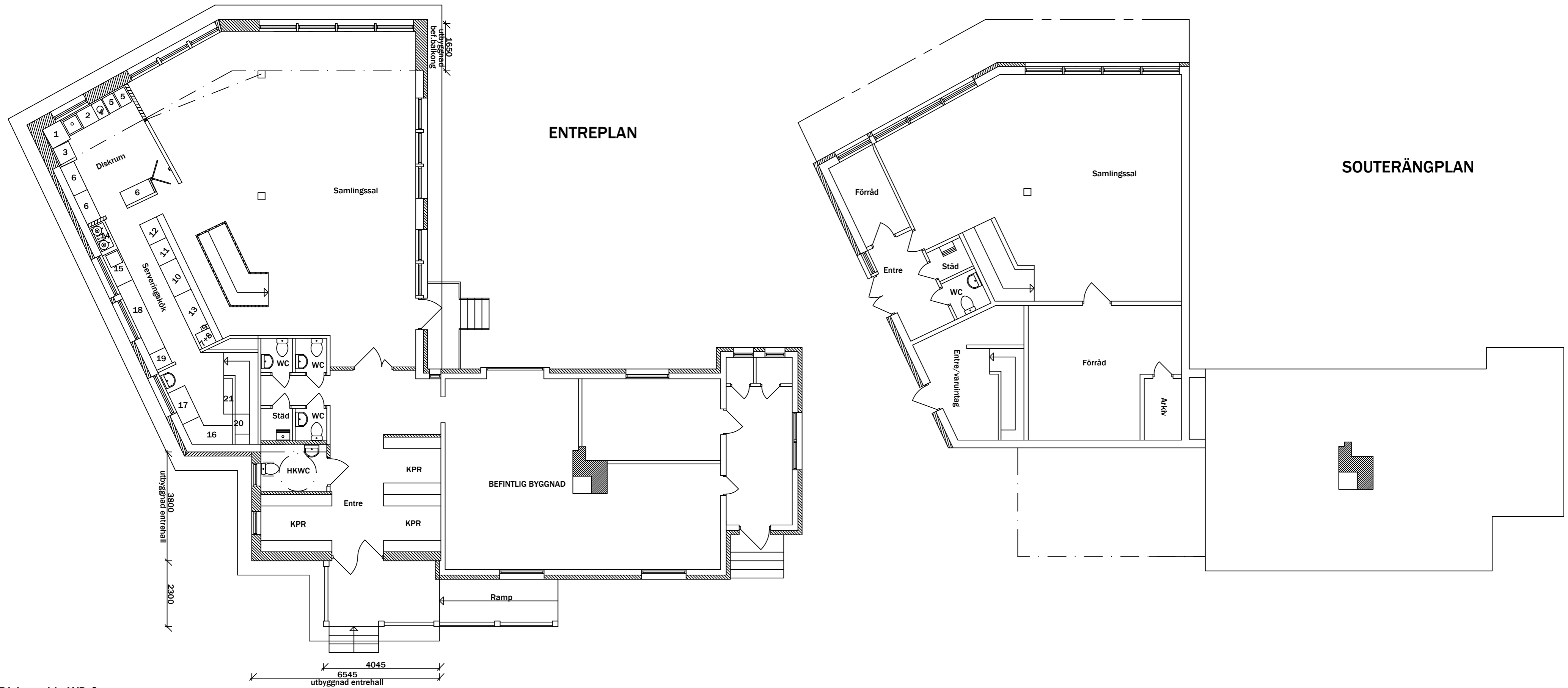


RevNo	Revision note	Date	Signature	Check
A	Ändringar i disk,kök.handikappwc.städ	141109	Kjan	



- = Diskmaskin WD-6
- = Bassängbana 1200
- = Utmatningsbana 700
- = Avfallsvagn 400
- = Brickreturvagn
- = Rangerställ 1100
- = Koppsdispenser
- = Brickfack under bänk
- = Besticksdispenser
- = Konditorikyl 1200
- = Konditorikyl 800
- = Kassa
- = Bänk med underskåp
- = Kaffebryggare 2x10 lit.
- = Diskbänk 1400
- = Arbetsbänk för väffelgräddning
- = Kylbänk 1200 med draglådor
- = Arbetsbänk med underskåp
- = Spis 60cm med fläktkåpa
- = Specialskåp för porslin
- = Cartering plats med fällbar bänkskiva

ARKONDA ARKITEKTER Adress: Valhallavägen 39 554 47 Jönköping Postadr: Box 4020 550 04 Jönköping Tel: 036-188610 Fax: 036-188670 Mail: info@arkonda.se, Hemsida: www.arkonda.se	ARKITEKTUR KONSTRUKTIONER DESIGN KVALITETSANSVARIG	Planer efter ändring Etapp 1 IKHP-STUGAN		Skala: 1:11 Ritningsnummer A-001-10	Ritad av KJ Granskad av K.Jansson Arbetsnummer 1792
		Jönköping 2014-08-26	KOD TYP POS		